

NOWOŚĆ 2018

Regulator elektroniczny sterowany sygnalem 0-10 V DC

AREX



Sterownik AREX jest mikroprocesorowym, tyrystorowym regulatorem prędkości obrotowej wentylatorów z silnikiem prądu zmiennego. Sterowanie odbywa się automatycznie sygnałem 0-10 V DC. Regulatory AREX posiadają funkcję KickStart (Rozruch) o czasie 10 s, polegającą na podawaniu napięcia maksymalnego przez pierwsze 10 sekund działania urządzenia. Pozwala to na pewny start silnika ze stanu wyłączenia. Poprzez zastosowanie wewnętrznego układu zasilającego dla części sterującej uzyskano izolację między wejściem sterującym a układem wykonawczym na poziomie 4 kV co znacząco zwiększa bezpieczeństwo.

Funkcjonalności regulatorów AREX 5A, 7A i 10A zostały rozszerzone o wprowadzenie pomocniczego wyjścia 230 V AC o obciążalności do 2 A.

Zasilanie: 230 V AC 50 Hz.

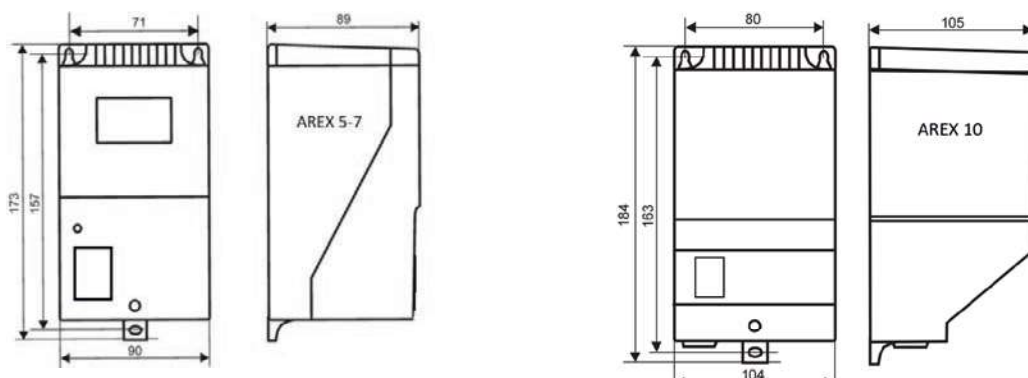
Maksymalny prąd wyjściowy: 5A, 7A, 10A.

Rodzaj sterowania: sterowanie automatyczne sygnałem 0-10 V DC.

Zakres napięć sterujących: 105-230V (±5%).

Charakterystyki techniczne:

Typ	UPRI [V]	Zakres regulacji napięcia V_{OUT} [VRMS]	Maksymalny prąd wyjściowy I_{OUT} [A]
AREX 5,0	230	105-230	5
AREX 7,0	230	105-230	7
AREX 10,0	230	105-230	10



Schemat podłączenia regulatora

